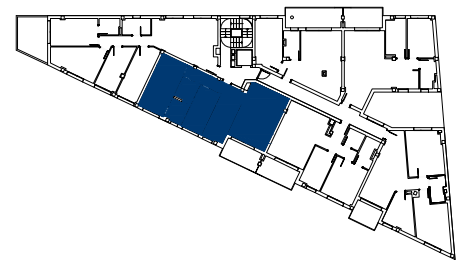
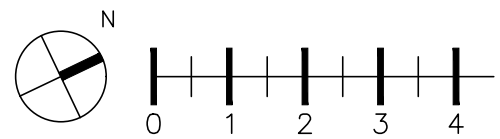
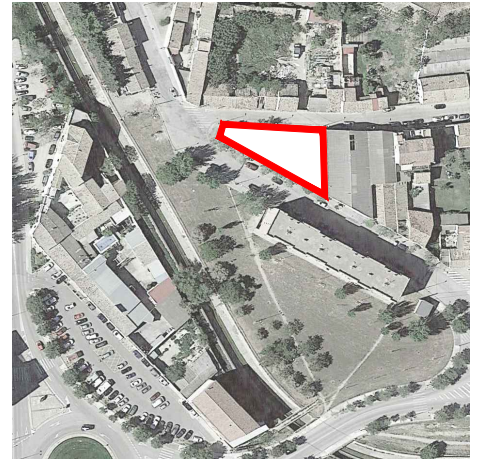


16 VIVIENDAS EN BLOQUE EN RONDA ISUELA



PLANTA PRIMERA

VIVIENDA E

SALÓN-COCINA	22.30m ²
DISTRIBUIDOR	6.50m ²
DORMITORIO 1	14.70m ²
DORMITORIO 2	9.30m ²
DORMITORIO 3	9.10m ²
BAÑO	3.60m ²
ASEO	3.50m ²
TERRAZA	7.20m ²

	TERRAZA	VIVIENDA
TOTAL ÚTIL	7.20m ²	69.00m ²
TOTAL CONSTRUIDA	7.80m ²	81.80m ²

La presente información, documentación gráfica y escrita, incluida memoria de calidades, es orientativa, obtenida a partir de un anteproyecto, y sufrirá modificaciones derivadas del proyecto de ejecución, las exigencias técnicas de la dirección facultativa y de los requerimientos de la administración competente. El mobiliario que figura en los planos y simulaciones, incluido el de la cocina, es orientativo.

V: 08/09/2020