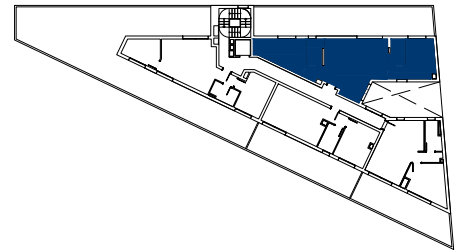
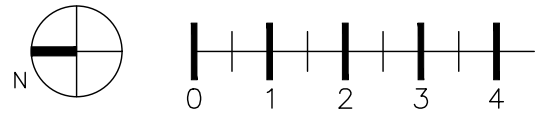
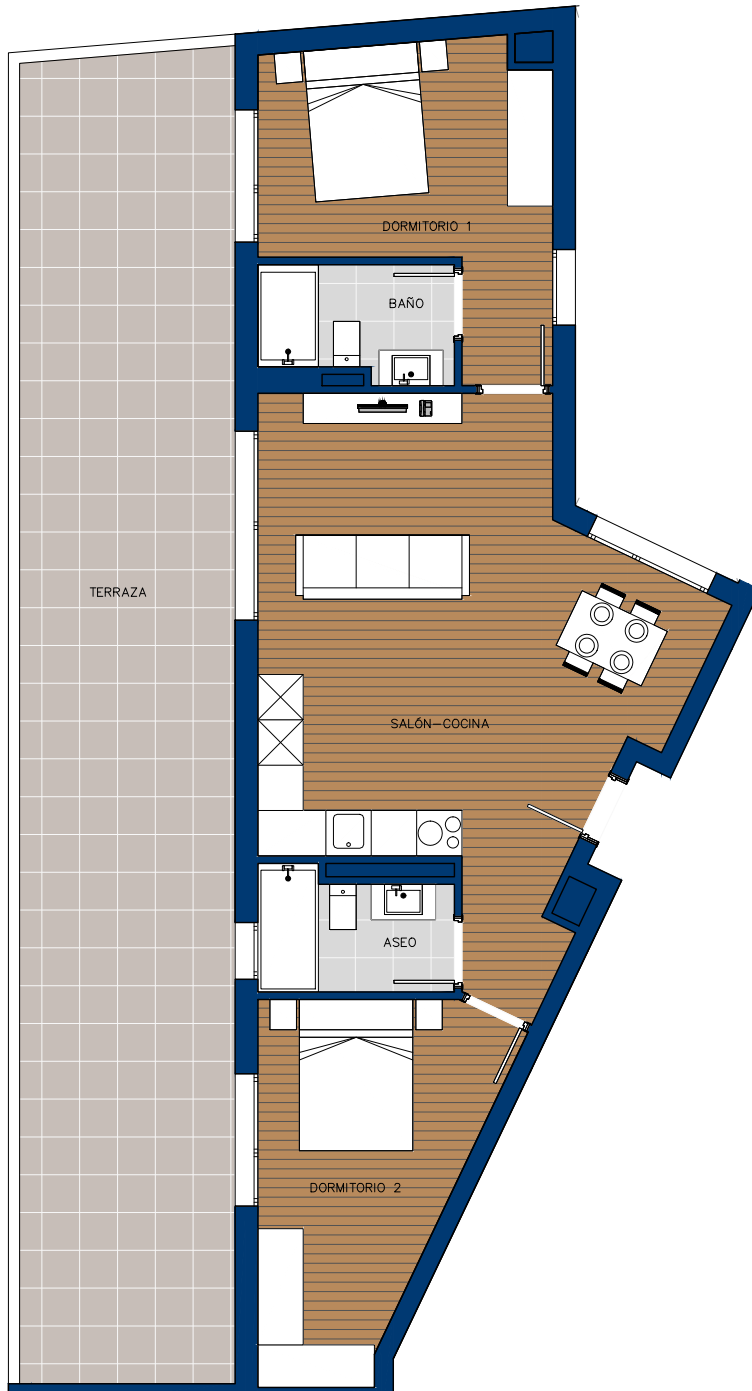


# 16 VIVIENDAS EN BLOQUE EN RONDA ISUELA



## PLANTA ÁTICO

### VIVIENDA A

SALÓN-COCINA	32.00m <sup>2</sup>
DORMITORIO 1	12.70m <sup>2</sup>
DORMITORIO 2	12.80m <sup>2</sup>
BAÑO	3.70m <sup>2</sup>
ASEO	3.80m <sup>2</sup>
TERRAZA	48.50m <sup>2</sup>

	TERRAZA	VIVIENDA
TOTAL ÚTIL	48.50m <sup>2</sup>	65.00m <sup>2</sup>
TOTAL CONSTRUIDA	53.20m <sup>2</sup>	79.90m <sup>2</sup>

La presente información, documentación gráfica y escrita, incluida memoria de calidades, es orientativa, obtenida a partir de un anteproyecto, y sufrirá modificaciones derivadas del proyecto de ejecución, las exigencias técnicas de la dirección facultativa y de los requerimientos de la administración competente. El mobiliario que figura en los planos y simulaciones, incluido el de la cocina, es orientativo.

V: 08/09/2020