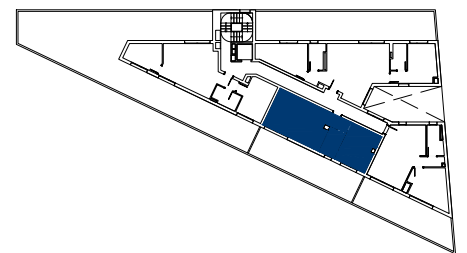
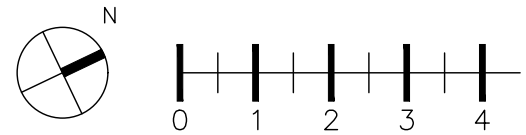
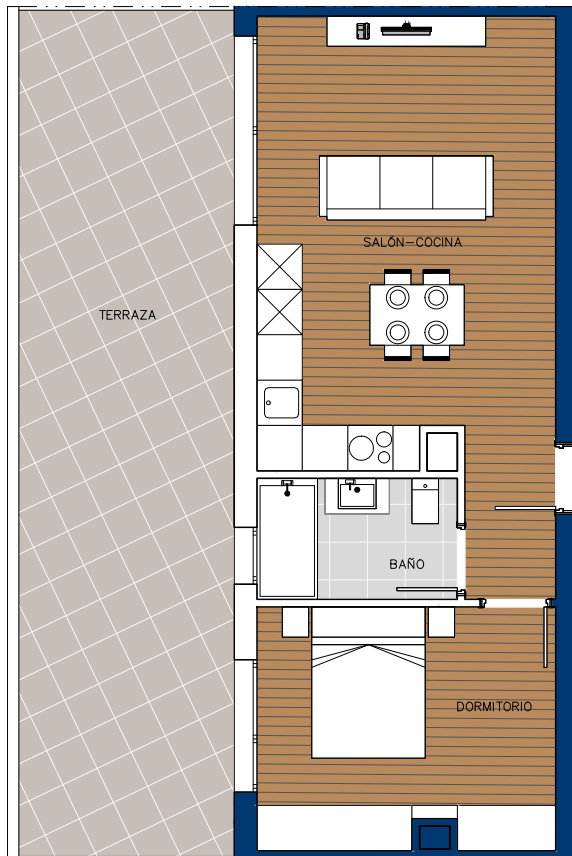


16 VIVIENDAS EN BLOQUE EN RONDA ISUELA



PLANTA ÁTICO

VIVIENDA C

SALÓN-COCINA	25.00m ²
DORMITORIO	12.10m ²
BAÑO	4.10m ²
TERRAZA	30.40m ²

	TERRAZA	VIVIENDA
TOTAL ÚTIL	30.40m ²	41.20m ²
TOTAL CONSTRUIDA	33.90m ²	49.40m ²

La presente información, documentación gráfica y escrita, incluida memoria de calidades, es orientativa, obtenida a partir de un anteproyecto, y sufrirá modificaciones derivadas del proyecto de ejecución, las exigencias técnicas de la dirección facultativa y de los requerimientos de la administración competente. El mobiliario que figura en los planos y simulaciones, incluido el de la cocina, es orientativo.

V: 08/09/2020