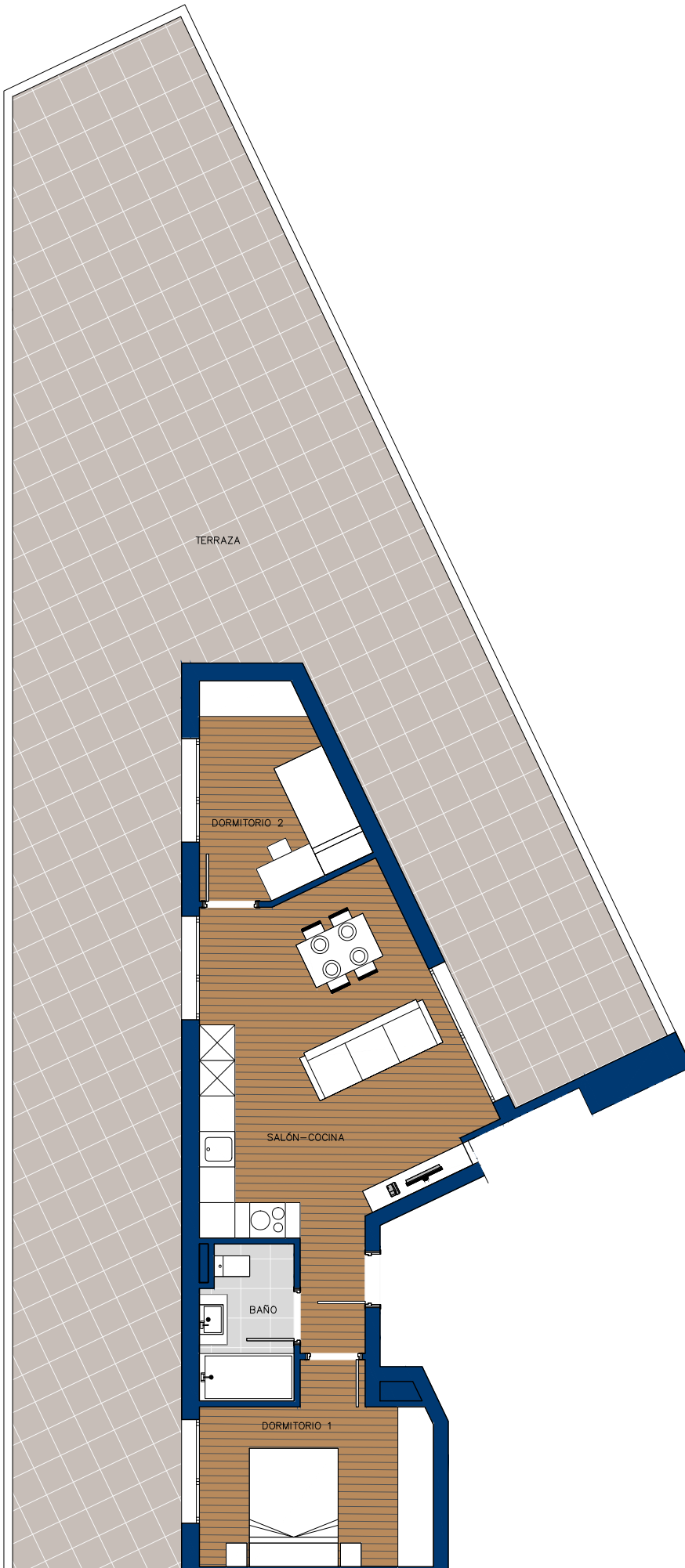
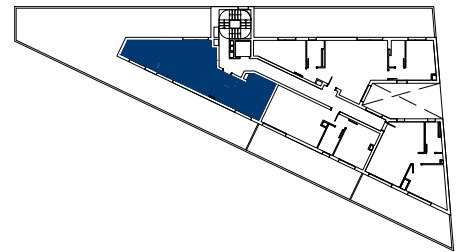
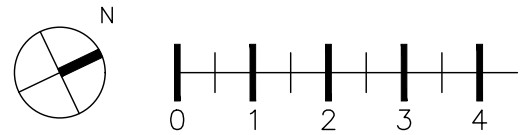


16 VIVIENDAS EN BLOQUE EN RONDA ISUELA



PLANTA ÁTICO

VIVIENDA D

SALÓN-COCINA	25.10m ²
DORMITORIO 1	11.40m ²
DORMITORIO 2	8.00m ²
BAÑO	4.10m ²
TERRAZA	120.00m ²

	TERRAZA	VIVIENDA
TOTAL ÚTIL	120.00m ²	48.70m ²
TOTAL CONSTRUIDA	130.30m ²	60.75m ²

La presente información, documentación gráfica y escrita, incluida memoria de calidades, es orientativa, obtenida a partir de un anteproyecto, y sufrirá modificaciones derivadas del proyecto de ejecución, las exigencias técnicas de la dirección facultativa y de los requerimientos de la administración competente. El mobiliario que figura en los planos y simulaciones, incluido el de la cocina, es orientativo.